

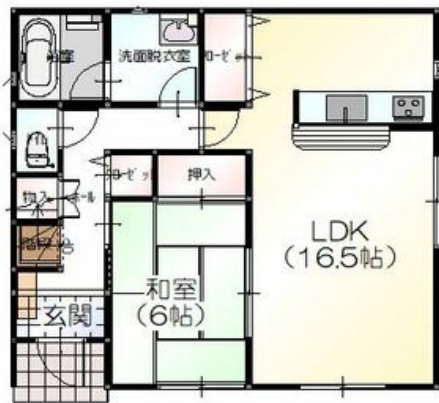


価格 **0万円**

土地面積	権利種類	地目
建物面積	建ぺい率	容積率
	建築年月	建物構造

間取り	
-----	--

※図面と現況が異なる場合、現況優先になります。



1階



2階

現況	地勢				
角地	セットバック	面積	m <sup>2</sup>	距離	m
道路1	道路2				
道路3	道路4				

最寄交通機関 ( ) 最寄り駅 ( ) 下車徒歩約 分

小学校	中学校		
都計区域	用途地域		
建物状況	引渡日		
駐車台数 0台	確認申請番号		
負担金	施工会社		
電気	ガス	飲水	排水

その他

不動産と暮らしの総合サービス **株式会社さくらホーム** URL : <http://www.sakura-home.co.jp/>

宅地建物取引業者免許番号 国土交通大臣(2)8120号

**金沢支店** TEL 0120-931-411  
FAX(076)266-4412  
石川県金沢市藤江北1丁目380番地

**野々市支店** TEL 0120-429-955  
FAX(076)294-9956  
石川県野々市市稲荷2丁目52番地

**小松支店** TEL 0120-466-556  
FAX(0761)46-6551  
石川県小松市不動寺町乙27番地

**富山支店** TEL 0120-507-166  
FAX(076)461-7167  
富山県富山市山室字東田割282番地2

**福井支店** TEL 0120-571-919  
FAX(0776)28-1920  
福井県成和1丁目3105番

取引態様 仲介

No. --