

1LDK

D - BOX扇が丘 A - 2号室

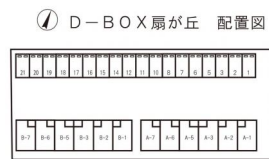
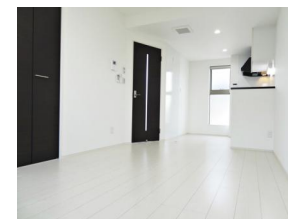
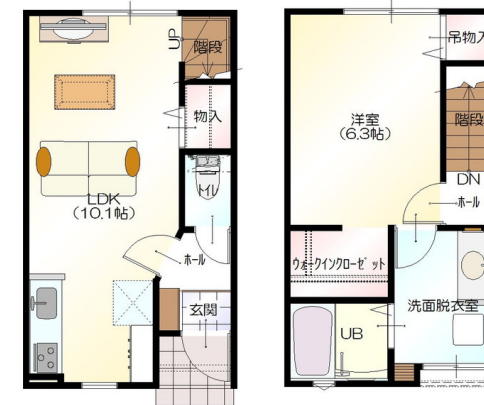
月額費用	64,850円	初期費用	229,255円
賃料	56,000円	敷金	29,900円
共益費	3,000円	礼金	-
駐車料金	5,400円	保証料	32,425円
町費	450円	火災保険料 (2年)	20,000円
水道料	-	仲介手数料	65,880円
その他費用	火災保険契約(別途料金必要)、鍵交換費用別途(退去時敷金より清算)です。保証会社契約は必須です。別途可費必要です。	鍵交換料	-
		アクト安心ライフ (2年)	16,200円
月額費用備考	月額保証料:賃料等総額の1%(必須)	その他費用	賃料と入居月の日割り賃料

※表記金額は税込価格です。

所在地	〒921-8812 石川県野々市市扇が丘16番8号		
交通	バス すみよし公園バス停 徒歩3分		
小学校	菅原小学校	中学校	野々市中学校
竣工年月	2018年03月	主構造	木造
建階/所在階	地上2階 地下-階/1階	総戸数	12戸
間取り	1LDK		
専有面積	45.82㎡	入居可能日	即日
契約種類	一般借家	取引態様	仲介
備考欄			

## ★スタッフおすすめPOINT★

10月中のご成約で10万円キャッシュバック！早得キャンペーン実施中！！  
ワンランク上の賃貸LIFEをENJOYしませんか？！生活導線を考えたメゾネットアパート！！  
ゆったり広々とした駐車場で2台目もご準備できます！（先着順です）  
一人暮らしでゆったりと 新婚さんのご新居にも是非いかがでしょうか^^？  
事業用契約もご相談可能です。お気軽にお問い合わせくださいませ。  
ペット飼育の場合は、敷金1ヶ月となります。



不動産と暮らしの総合サービス

株式会社さくらホーム

<http://www.sakura-home.co.jp/>

宅地建物取引業者免許番号 国土交通大臣(2)8120号

## 金沢支店

TEL 0120-931-411  
FAX (076)266-4412  
石川県金沢市藤江北1丁目380番地

## 野々市支店

TEL 0120-429-955  
FAX (076)294-9956  
石川県野々市市稲荷2丁目52番地

## 富山支店

TEL 0120-507-166  
FAX (076)461-7167  
富山県富山市山室字東田割282番地2

## 福井支店

TEL 0120-571-919  
FAX (0776)28-1920  
福井市成和1丁目3102番

◎掲載情報の内容には万全を期しておりますが、内容の正確性、有用性、安全性、その他いかなる保証を行うものでもありません。◎掲載情報の内容と現況が異なる場合には現況を優先するものとします。

◎掲載情報のご利用、もしくはご利用になれないことにより何らかの損害が発生した場合も、株式会社さくらホームは、何ら責任を負うものではありません。

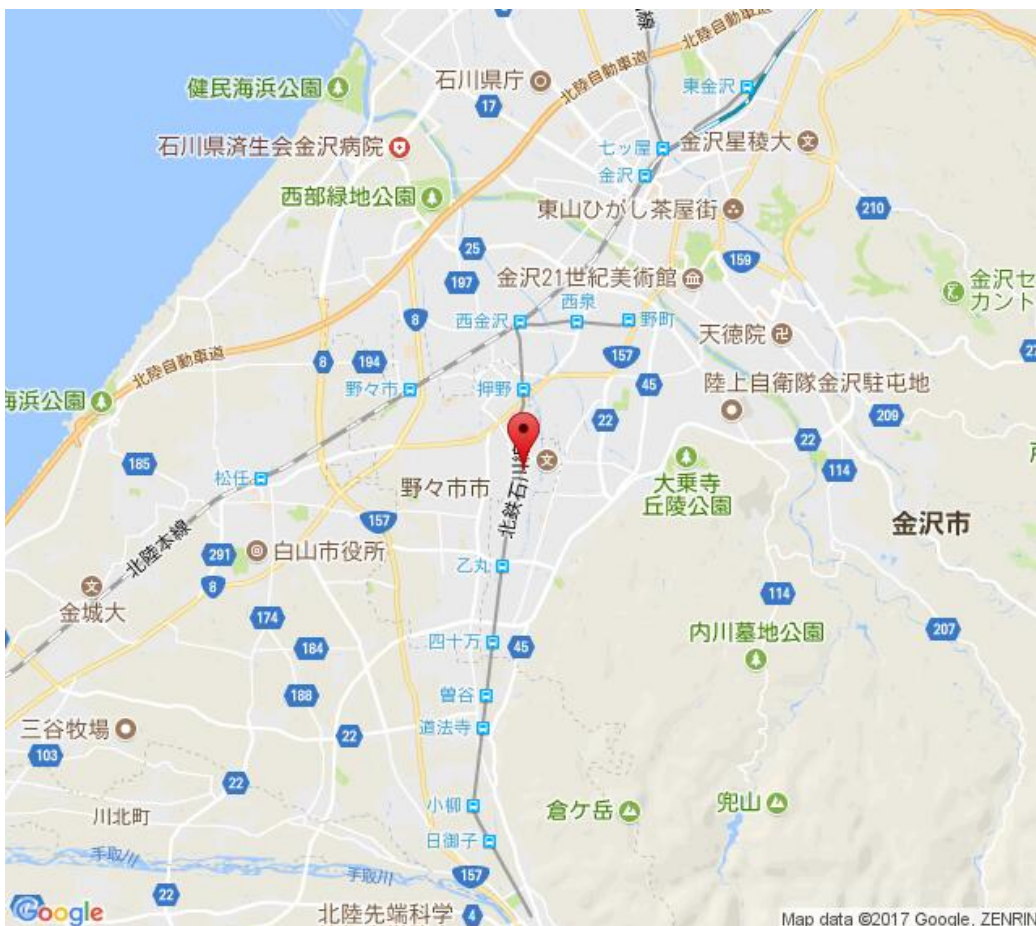
NO. 00656-01825

広告作成日: 2019/02/23 01:28:31

D - BOX扇が丘 A - 2号室

石川県野々市市扇が丘16番8号

## 広域地図



## 詳細地図



不動産と暮らしの総合サービス

**株式会社さくらホーム**

<http://www.sakura-home.co.jp/>

宅地建物取引業者免許番号 国土交通大臣(2)8120号

### 金沢支店

TEL 0120-931-411

FAX (076)266-4412

石川県金沢市藤江北1丁目380番地

### 野々市支店

TEL 0120-429-955

FAX (076)294-9956

石川県野々市市稲荷2丁目52番地

### 富山支店

TEL 0120-507-166

FAX (076)461-7167

富山県富山市山室字東田割282番地2

### 福井支店

TEL 0120-571-919

FAX (0776)28-1920

福井市成和1丁目3102番

◎掲載情報の内容には万全を期しておりますが、内容の正確性、有用性、安全性、その他いかなる保証を行うものでもありません。◎掲載情報の内容と現況が異なる場合には現況を優先するものとします。

◎掲載情報のご利用、もしくはご利用になれないことにより何らかの損害が発生した場合も、株式会社さくらホームは、何ら責任を負うものではありません。

NO. 00656-01825

広告作成日：2019/02/23 01:28:32